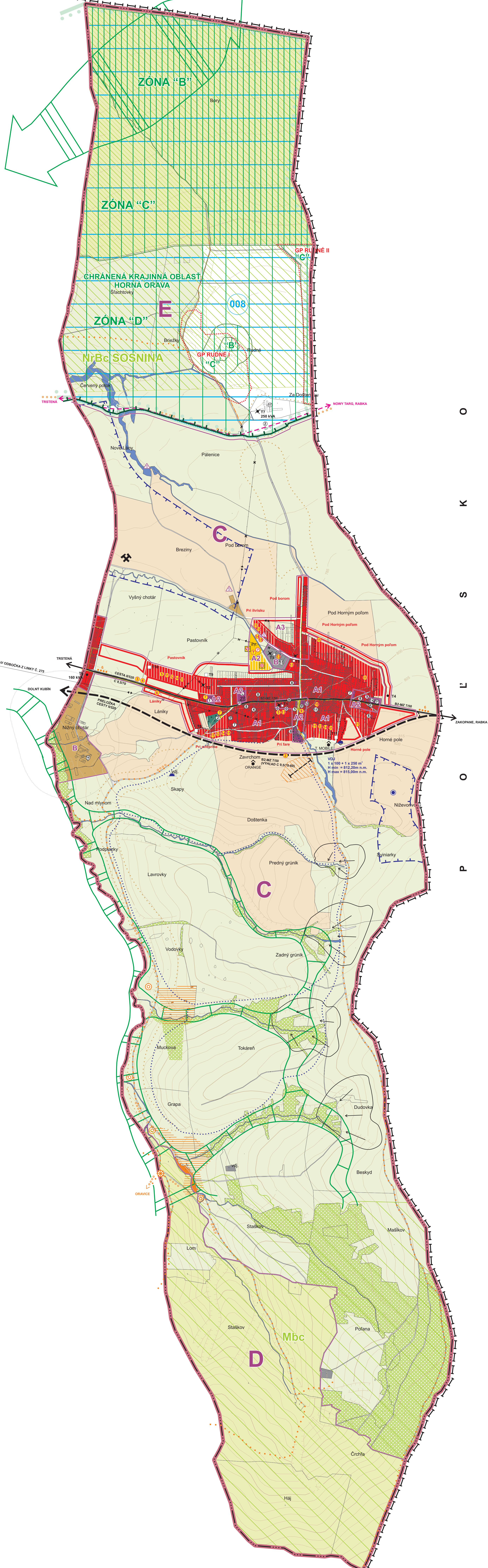




ÚPN - O SUCHÁ HORA

KOMPLEXNÝ VÝKRES PRIESTOROVÉHO USPORIADANIA A FUNKČNÉHO VYUŽÍVANIA ÚZEMIA S VYZNAČENOU ZÁVAZNOU ČASŤOU RIEŠENIA A VPS



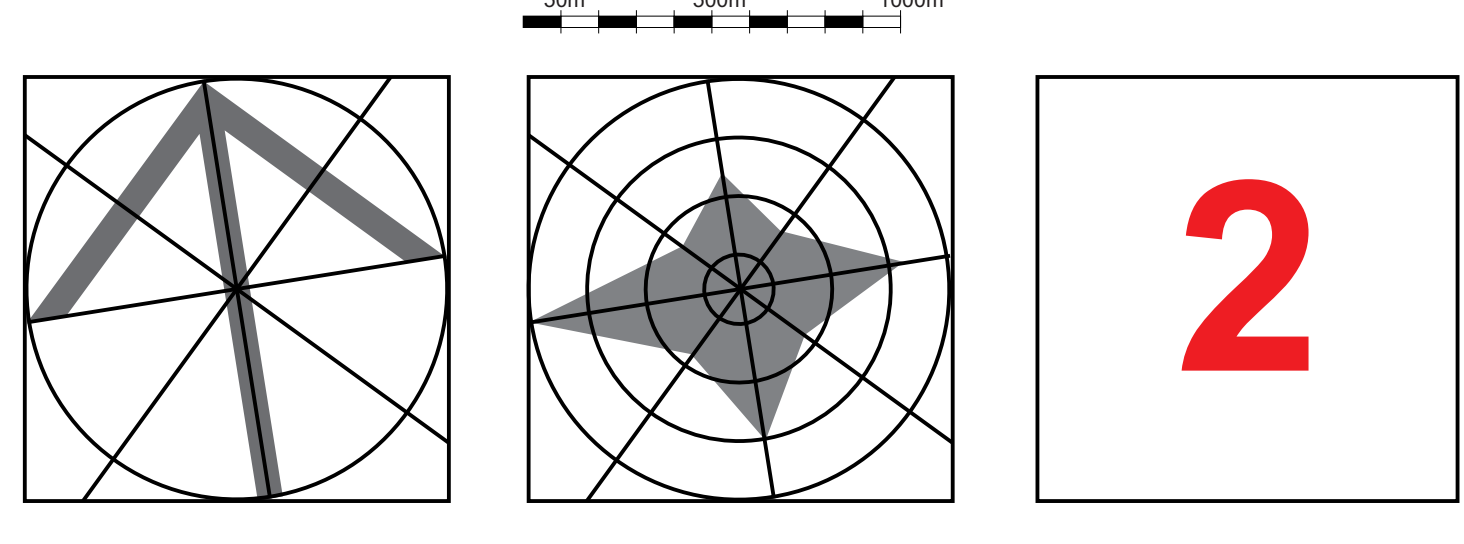
STAV	NÁVRH	VÝHLAD	
			ŠTÁTNA HRANICA
			HRANICA RIEŠENÉHO ÚZEMIA
			HRANICA KATASTRÁLNEHO ÚZEMIA
			HRANICA INTRAVILÁNU OBCE K 1.1.1990
			HRANICA SKUTOČNÉ ZASTAVANÉHO ÚZEMIA
			HRANICA OCHRANNÝCH PÁSIEI
			PLOCHY S PREVAHOU OBJEKTOV OBČIANSKEJ VYBAVENOSTI
			PLOCHY S PREVAHOU OBJEKTOV INDIVIDUÁLNEHO BÝVANIA
			PLOCHY VÝROBY A TECHNICKÉJ VYBAVENOSTI
			PLOCHY POĽNOHOSPODÁRSKYCH DVOROV A FARIEM
			PLOCHY ŠPORTU (IHRISKÁ)
			PLOCHY REKREÁCIE
			PLOCHY VHODNÉ PRE AGROTURISTIKU
			REKREAČNÉ OBJEKTY V ROZPTYLE
			CINTORÍN
			ORNÁ PÓDA
			TRVALÉ TRÁVNÉ PORASTY (LÚKY, PÁSIENKY)
			ZELEŇ BREHOVÁ A OSTATNÁ ZELEŇ
			LESY
			VODNÉ TOKY, VODNÉ PLOCHY
			PŮVODNÁ ŽELEZIČNÁ ZASTÁVKA
			TRASA PŮVODNEJ ŽELEZIČNEJ TRATE - (OBNOVIŤ V ZMYSLE ÚPN VÚC ŽK)
			ZBERNÁ KOMUNIKÁCIA FUNKČNEJ TRIEDY B2
			OBSLUŽNÉ KOMUNIKÁCIE
			OZNAČENIE FUNKČNEJ TRIEDY A KATEGÓRIE KOMUNIKÁCIE
			Hlavné pešie trasy a plochy
			TURISTICKÉ CHODNÍKY, ODDYCHOVÉ TRASY
			NÁUČNÝ CHODNÍK
			LYŽIARSKÉ BEŽECKÉ TRATE
			ODDYCHOVÉ MIESTA
			VYHLADKOVÉ BODY, ROZHĽADŔA
			PARKOVISKÁ
			AUTOBUSOVÁ ZASTÁVKA
			LYŽIARSKÉ VLEKY
			LYŽIARSKÉ ZJAZDOVKY
			TRASY PRE BIKEROV, CYKLOTRASY
			HRANICA CHRÁNENEJ KRAJINNEJ OBLASTI HORNÁ ORAVA
			CHRÁNENÉ VŤAČIE ÚZEMIE HORNÁ ORAVA SKCHV/008
			B - ZÓNA CHKO HORNÁ ORAVA
			C - ZÓNA CHKO HORNÁ ORAVA
			D - ZÓNA CHKO HORNÁ ORAVA
			BIOKORIDOR NADREGIONÁLNEHO VÝZNAMU
			BIOKORIDOR REGIONÁLNEHO VÝZNAMU
			BIOKORIDOR MIESTNEHO VÝZNAMU
			BIOTOPOVÉ ÚZEMIE EUROPSKEHO VÝZNAMU
			BIOCENTRUM NADREGIONÁLNEHO VÝZNAMU
			BIOCENTRUM MIESTNEHO VÝZNAMU
			GENOFONDOVÉ PLOCHY
			RAMSARSKA LOKALITA MOKRADE ORAVSKEJ KOTLINY
			OPUSTENÉ SKLÁDKY BEZ PREKRYTIA (NELEGÁLNE)
			ZOSUVNÉ ÚZEMIA
			STARÉ BANSKÉ DIELA
			OCHRANNE PÁSMO VODNÝCH ZDROJOV 2°
			VODOJEM
			VODNÝ ZDROJ
			VN 22 KV VZDUŠNÉ VEDENIE
			VEDENIA NA ZRUŠENIE
			TRANSFORMOVŇA 22kV/0.4kV
			MOBILNÝ VYSIELAČ
			HRANICA URBANISTICKÉHO REGULATÍVU
			OZNAČENIE URBANISTICKÉHO REGULATÍVU
			OZNAČENIE VEREJNOPROSPESŇNÝCH STAVB

- ÚZEMNÝ SYSTÉM EKOLOGICKEJ STABILITY:**
- NÁRODNÁ SÚSTAVA CHRÁNENÝCH ÚZEMÍ:**
 CHKO Horná Orava a jej zóny - 23% k.ú. (511,45 ha):
 Zóna B - 17 Sosnina, - územie bývalej NPR Sosnina
 Zóna C - 12 Rudné - územie bývalej NPR Rudné
 Zóna C - 13 Rudné II.
 Zóna D - CHKO Horná Orava - 2. stupeň ochrany
 Ostatná časť k.ú. t.j. 77% - 1. stupeň ochrany
- NATURA 2000**
 Chránené vtáčie územie Horná Orava SKCHV/008
 „biotopové“ územie SKUE0057 Rašeliniská Oravskej kotliny
- RAMSARSKÉ LOKALITY**
 Ramsarská lokalita Mokrada Oravskej kotliny.
- BIOCENTRÁ:**
 biocentrum nadregionálneho významu Sosnina
 biocentrum regionálneho významu Rudné
 biocentrum miestneho významu
- BIOKORIDORY:**
 terestrický biokoridor nadregionálneho významu
 hydrocký terestrický biokoridor reg. významu rieka Jieliška
 hydrocký terestrický biokoridor lokál. významu pozdĺž miest. tokov
- GENOFONDOVÉ PLOCHY:**
 - GP 45 Rudné - rašeliniská vrchoviská a prechodného typu
 - GP 46 Rudné II - zachovalý pás vrchoviska
- NÁRODNÉ KULTÚRNE PAMIATKY:**
 Socha na pilieri (sv. Ján Nepomucký), (ÚZPF 2670/1-2)
 Socha na pilieri (sv. Florián), (ÚZPF 2671/1-2)
- URBANISTICKÉ REGULATÍVY**
 A. zmiešaná zóna bývania a vybavenosti
 A1 bývanie a vybavenosti – jadrové územie
 A2 bývanie a vybavenosti – šport, rekreácia, školstvo
 A3 bývanie a vybavenosti – s podmienkami na farmárčenie
 B. zóny poľnohospodárskej a priemyselnej výroby
 C. zóna voľnej poľnohospodárskej krajiny
 D. zóna lesnej krajiny
 E. zóna ochrany prírody a krajiny

- VEREJNOPROSPESŇNÉ STAVBY:**
- verejnoprospesňujúce s nadradenou dokumentáciou ÚPN VÚC ŽK a širších dopravných vzťahov:
- stavby na sledovanie stavu životného prostredia - sieť dokumentačných a výskumných staníc v blízkosti, resp. v areáloch nadregionálnych biocentier a biokoridorov
 - preložka cesty II/520 v úseku obce Hladovka a Suchá Hora - južný obchvat
 - nápojenie SKV Hladovka - Suchá Hora na OSV,
 - Nižná, Tvrdosín, dobudovanie kanalizácie v obciach Zábiedovo a Brezovica, intenzifikácia COV Nižná, vybudovanie kanalizácie v obciach Hladovka, Suchá Hora, Čímhová, Vitanová a napojenie aglomerácie Liesek (zrušení COV Liesek), napojenie obce Podbiel, vo výhlade vybudovanie kanalizácie v obci Oravský Biely Potok a napojenie aglomerácie Habovka

- verejnoprospesňujúce stavby v oblasti verejnej občianskej vybavenosti, dopravy a verejných inžinierskych sietí:
- Rekonštrukcia miestnych dopravných komunikácií a výstavba nových a navrhovaných rozvojových lokalít
 - Výstavba peších komunikácií pozdĺž cesty II/520 a iných peších ploch a chodníkov
 - Výstavba parkovísk v obci pre verejné účely (centrum obce, ihrisko, škola, materská škola, cintorín, a pod.)
 - Úprava poľných a lesných ciest pre cykloturistické a turistické využitie, odpočinkové miesta na cyklotrase
 - Urbanisticko-architektonická úprava centra obce, verejná zeleň, ihriská pre deti, parkové úpravy, mobiliar-lavičky, verejná osvetlenie, odpočinkové plochy
 - Dom s opatrovateľskou službou pre starších občanov, sláby súvisiace s rozvojom školstva, telovýchovy a športu (ihrisko, cvičisko pre hasičov, telocvičňa, herné, kluby a iné)
 - Vybudovanie kanalizácie pre odkanalizovanie splaškových a dažďových vôd v navrhovaných rozvojových lokalitách
 - Rozšírenie zásobovacích potrubí pitnej vody v navrhovaných rozvojových lokalitách a stavby súvisiace so zásobovaním pitnou vodou
 - Výstavba zahusťovacieho trafostanice, prípadne výmena transformátorových jednotiek vrátane pripojných vedení VN
 - Výstavba nových trás vedení NN formou kabľových podzemných rozvodov
 - Rozšírenie plynovodov v navrhovaných rozvojových lokalitách

- POPIS OBČIANSKEJ VYBAVENOSTI**
- MATERSKÁ ŠKOLA
 - DOM SMŮTKU
 - ZÁKLADNÁ ŠKOLA
 - AUTOSERVIS POL-VALD
 - KOSTOL KRISTA KRÁĽA
 - RÍMSKO-KATOLICKÁ SPRÁVA FARNOSTI
 - UBÝTOVANIE
 - OBCHODY (POTRAVINY, ROZLIČNÝ TOVAR, FARBY, LAKY, OBLUV, GALANTÉRIA, TEXTIL, APOD.)
 - RESTAURÁCIE
 - OBECNÝ ÚRAD, POŠTA, POŠTOVÁ BANKA
 - LEKÁREŇ, (NÁVRH ZDRAVOTNÉHO STREDISKA)
 - BÝVALÁ COLNICA
 - HASIČSKÁ ZBRANICA
 - DOM SMŮTKU
 - MECHANIZAČNÉ STREDISKO
 - PO SUCHÁ HORA
 - AREÁL BÝVALÉHO RAŠELINISKA
- OCHRANNÉ PÁSMA**
- STL PLYNOVOD ZASTAVANÉ ÚZEMIE 1M OD OSI POTRUBIA
 STL VOLNÝ TERÉN 4M OD OSI POTRUBIA
 22 KV VZDUŠNÉ VEDENIE 10 M OD KRAJNEJ VODIČA
 CESTA II. TRIEDY II/520 25 M OD OSI VOZOVKY (MIMO INTRAVILÁNU OBCE)
 ŽELEZIČNICA 60M OD OSI KOĽAJE
 HYGIENICKÉ PÁSMA OCHRANY HOSP. DVORA 350M OD OKRAJA HD
 OCHRANNE PÁSMA CHKO HORNÁ ORAVA NIJE VYMEDZENÉ
 OCHRANNE PÁSMA VODNÝCH ZDROJOV VYMEDZENÉ GRAFICKY
 OCHRANNE PÁSMA CINTORINA 50 M



SPRACOVATEĽ ÚPN:	ING.ARCH. PETER KRAJČ			ROK SPRACOVANIA	09/2012	
NÁZOV VÝKRESU:	KOMPLEXNÝ VÝKRES PRIESTOROVÉHO USPORIADANIA A FUNKČNÉHO VYUŽÍVANIA ÚZEMIA S VYZNAČENOU ZÁVAZNOU ČASŤOU RIEŠENIA A VPS					
NÁZOV DOKUMENTÁCIE:	ÚZEMNÝ PLÁN OBCE SUCHÁ HORA				MERA	1:10 000
DOPRAVA	TECHNICKÁ INFRAŠTRUKTÚRA	OSTATNÁVE	OBČIANSKA INFRAŠTRUKTÚRA	ZVONČNÉ PROSTREDIE	POĽNOHOSPODÁRSTVO	
ING. R. TISO	ING. M. KOLLÁR	ING. ARCH. J. BURIAN	ING. ARCH. P. KRAJČ	ING. ARCH. P. KRAJČ	DARINA FUNTIKOVÁ	